

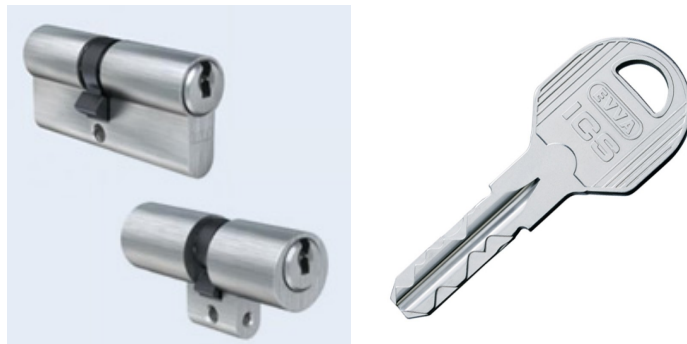
TUERENWAHL.CH

Mechanische Schliessanlagen EVVA

ICS Technologie (Innen Codiert System)

Hersteller:	EVVA Schweiz
Anwendungen:	Private, Gewerbe
Einsatzbereiche:	Einfamilienhäuser, Wohnüberbauungen, Gewerbe- und Bürobereich, Industrie, Hotels, Schulen, Transportwesen
System:	<p>Mechanischer Zylinder, mit ICS (Innen-Codiert-System) Gewährleistet Sicherheit durch eine Kombination von drei unterschiedlichen Sperrtechnologien: Dem speziell geformten, widerstandsfähigen Längsprofil, dem bewährten Kurvensystem, das die Schliessberechtigung abfragt und dem erweiterten Bohrmuldensystem. Dieses besteht aus verdeckten, innen liegenden Ausnehmungen am ICS-Schlüsselkörper. Unberechtigtes Anfertigen von Schlüsselkopien sind nahezu unmöglich. Die Schliessberechtigungs-Abfrage erfolgt in drei Reihen durch insgesamt 13 gefederte Sperrstifte und zusätzlich durch das speziell geformte Längsprofil.</p> <p>Zwei seitliche Stiftreihen mit 10 ungeteilten Sperrstiften tasten die Kurven an den Schlüsselseiten ab. 1 mittige Stiftreihe mit 3 Bahnenstiften prüft die innen liegenden, verdeckten Bohrmulden an den Schlüsselschmalseiten.</p> <p>In Kompaktbauweise oder Modulbauweise Rundzylinder / Profilzylinder Wendeschlüsselsystem</p>
Sortiment:	Doppelzylinder, Halbzylinder, Knaufzylinder, Rundzylinder, Skandinavische Ovalzylinder, Hangschlösser, Portalzylinder, Holzmontagezylinder, Hebelzylinder, Garagenzylinder, Möbelzylinder, Schaltzylinder
Sicherheit:	<p>Mit Aufbohr-, Abreiss- und Kernziehschutz</p> <p>Abtastschutz: Die seitlichen Stiftreihen verfügen über fiktive Öffnungspositionen, die ein Abtasten des Schliesszylinders nahezu unmöglich machen. Die seitlichen Stiftreihen sind asymmetrisch zu den Bahnstiften angeordnet und erhöhen dadurch noch zusätzlich den Abtastschutz</p> <p>Pickingschutz: Die Verwendung von geteilten und ungeteilten Abfrageelementen verhindert, dass die Abfrage-Positionen erkannt werden</p> <p>Die Schliesszylinder entsprechen der EN 1303: 2008 in der Verschluss-sicherheitsklasse 6</p> <p>Angriffswiderstandsklasse 2</p> <p>Eignen sich für Feuer- und Rauchabschlusstüren mit einer Brandwiderstandsdauer von 30 Minuten. Dadurch ist das System für einbruchhemmende Türen der Widerstandsklassen 1 bis 4 ohne weitere Prüfung bestens geeignet</p>
Abmessungen:	<p>Zylinder-Grundlänge 27/27 mm L= 54 mm</p> <p>Durchmesser 22 mm</p> <p>Verlängerungen alle 5 mm</p>
Vorteile:	<p>Nachschlüssel nur mit Sicherheitskarte</p> <p>Nachschlüssel nur durch EVVA-Partner hergestellt</p> <p>ICS-Schlüssel auch als Combi-Schlüssel möglich, als Träger einer Identifikations-Technologie (z.B. MIFARE, LEGIC, iButton).</p>

Kombinierbar mit elektronisch gesteuerter Sicherheitstechnik.
Motorzylinder sind in eine ICS-Schliessanlage integrierbar. Diese können mit einem elektronisch angetriebenen Motorknauf ver- und entriegelt werden.



MCS Technologie (Magnet Code System)

Hersteller: EVVA Schweiz

Anwendungen: Private, Gewerbe

Einsatzbereiche: Einfamilienhäuser, Wohnüberbauungen, Gewerbe- und Bürobereich, Industrie, Hotels, Schulen, Unis, Transportwesen, Flughafen

System: Mechanischer Zylinder, mit MCS (Magnet-Code-System) gewährleistet 3-fache Sicherheit durch eine magnetische sowie zwei mechanische Codierungen. Im Zylinderkern befinden sich 8 drehbare Magnetrotoren, denen die 4 Magnetpillen des Schlüssels zugeordnet sind. Beim Abziehen des Schlüssels nehmen sie immer eine andere Stellung ein. Jede Magnetpille kann auf beiden Seiten anders magnetisiert werden. Wird ein Schlüssel mit passender magnetischer Codierung eingeführt, werden alle Magnetrotoren in die richtige Schliessposition gebracht. 2 Druckschieber werden dann nach vorne geschoben und der Schlüssel öffnet bzw. sperrt. Die mechanische Kontrolle erfolgt durch ein Profilsystem (Längsprofil) und durch eine zwangsgesteuerte Sperrstiftabfrage an beiden Schlüsselrücken mit Manipulationskontrolle.
Magnetschlüssel mit maximaler Nachschlüsselsicherheit
Modulbauweise, ein- oder beidseitig schliessend.
Schlüssel in drei Farben möglich
Rundzylinder / Profilzylinder

Sortiment: Doppelzylinder, Halbzylinder, Knaufzylinder, Rundzylinder, Skandinavische Ovalzylinder, Hangschlösser, Portalzylinder, Holzmontagezylinder, Hebelzylinder, Garagenzylinder, Möbelzylinder, Schaltzylinder

Sicherheit: Mit Aufbohr-, Abreiss- und Kernziehschutz
Mit Abtastschutz. Die anschlaglosen Magnetrotoren sind durch die Schlüsselkanalwand abgedeckt, so dass eine Abfrage der Codierung im Zylinder nicht möglich ist
Mit Schlüsselmanipulationsschutz. Durch den Einsatz zweier physikalisch unabhängiger bzw. unterschiedlicher Codiermerkmale ist der Schlüssel vor Manipulationen geschützt
Mit Pickingschutz. Verhindert, dass die Abfrage-Positionen im Zylinder mit einem Werkzeug in die richtige Stellung gebracht werden können, um so die Tür zu öffnen
Die Schliesszylinder entsprechen der EN 1303: 2008 in der Verschlussicherheitsklasse 6

Angriffswiderstandsklasse 2

Eignen sich für Feuer- und Rauchabschlusstüren mit einer Brandwiderstandsdauer von 90 Minuten. Dadurch ist das System für einbruchhemmende Türen der Widerstandsklassen 1 bis 4 ohne weitere Prüfung bestens geeignet

Abmessungen: Zylinder-Grundlänge 27/27 mm L= 54 mm
Durchmesser 22 mm
Verlängerungen alle 5 mm

Vorteile: Nachschlüssel nur mit Sicherheitskarte
Nachschlüssel nur durch EVVA-Partner hergestellt
Für hoch komplexe Schliessanlagen
3-fache Sicherheit durch eine magnetische und zwei mechanische (Profil- und Sperrstifte) Codierungsebenen
Permanent-Magnete aus Samarium-Cobalt-5 gewähren eine lange Lebensdauer. Sie lassen sich mit herkömmlichen Mitteln nicht ummagnetisieren
Bei einer 360°-Schlüssel-Drehung wird 2 x unabhängig die Codierung überprüft.
Die Variationsvielfalt ermöglicht komplexe Zutrittskontrollhierarchien
Kombinierbar mit elektronisch gesteuerter Sicherheitstechnik
Motorzylinder sind in eine MCS-Schliessanlage integrierbar. Diese können mit einem elektronisch angetriebenen Motorknauf ver- und entriegelt werden.

