

TUERENWAHL.CH

Mechanische Schliessanlagen SEA

SEA-Normal

Hersteller: SEA Schweiz

Anwendungen: Industrieller Bereich, Büromöbelindustrie, Apparateherstellung

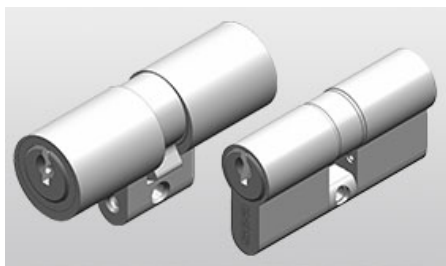
Einsatzbereiche: Einfache Einzel- und Serienschliessungen

System: Mechanischer Zylinder mit Nutensystem
Die zwangsläufig geführten, federlosen Hauptzuhaltungen funktionieren unter widrigsten Bedingungen und sind unbefugten Manipulationsversuchen gewachsen. Beim Hineinschieben des Schlüssels greift das Köpfchen der Zuhaltung in die Schlüsselnute ein und wird je nach Nute gehoben oder gesenkt. In der Ruhestellung (ohne Schlüssel) sperren die Zuhaltungen positiv, also vom drehbaren in den festen Zylinderteil, durch ihr Eigengewicht
Wendeschlüsselsystem mit Nuten und Rundreide

Sortiment: Halb-, Drehknopf-, Doppelzylinder, Zylinderoliven, Möbelzylinder, Apparatezylinder, Möbelschlösser, Verschlusszylinder, Schalterzylinder, Vorhängeschloss

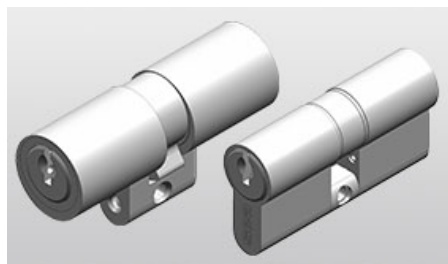
Abmessungen: Zylinder-Grundlänge 32,5/32,5 mm L= 65 mm
Durchmesser 22 mm
Verlängerungen alle 5 mm

Vorteile: Nachschlüssel können ohne spezielle Berechtigung bezogen werden.



SEA-2

- Hersteller:** SEA Schweiz
- Anwendungen:** Private, Gewerbe
- Einsatzbereiche:** Einfamilienhäuser, Gemeinschaftsbauten, Siedlungen, Büros, Praxen, Garagen, Mehrzweckbauten
- System:** Mechanischer Zylinder
Erfolgreiche Weiterentwicklung des Nutensystems
Mehr Möglichkeiten und eine optimierte Konstruktion eignen sich für alle Anwendungsbereiche
Wendeschlüsselsystem mit Nuten und Polygonreide
10 verschiedene Schlüssel-Farbkappen möglich
- Sortiment:** Halb-, Drehknopf-, Doppelzylinder, Zylinderoliven, Möbelzylinder, Apparat-zylinder, Möbelschlösser, Verschlusszylinder, Schalterzylinder, Vorhänge-schloss
- Abmessungen:** Zylinder-Grundlänge 32,5/32,5 mm L= 65 mm
Durchmesser 22 mm
Verlängerungen alle 5 mm
- Vorteile:** Nachschlüsselbestellungen sind nur mit registrierter Securitycard möglich
Kombinierbar mit mechatronischen Lösungen SEA-Vision Standard und SEA-Vision Focus
Kombinierbar mit der mechatronischen und elektronischen Lösung SEA-Vision Symbio



SEA-3

- Hersteller:** SEA Schweiz
- Anwendungen:** Private, Gewerbe
- Einsatzbereiche:** Wohnüberbauungen mit hohem Ausbaustandard, Industrie- und Gewerbeliegenschaften oder in anderen Gebäuden mit hohem Sicherheitsstandard
- System:** Mechanischer Zylinder mit Nutensystem
Konstruktion für höchste Sicherheitsansprüche
Maximale Sicherheit mit asymmetrischem Nutenfräsverfahren
Wendeschlüsselsystem mit Nuten und farbiger Modulreide
10 verschiedene Schlüssel-Farbkappen möglich
- Sortiment:** Halb-, Drehknopf-, Doppelzylinder, Zylinderoliven, Möbelzylinder, Apparatzylinder, Möbelschlösser, Verschlusszylinder, Schalterzylinder, Vorhängeschloss
- Abmessungen:** Zylinder-Grundlänge 32,5/32,5 mm L= 65 mm
Durchmesser 22 mm
Verlängerungen alle 5 mm
- Vorteile:** Registriertes und formmarkengeschütztes System
Nachschlüsselbestellungen sind nur mit registrierter Securitycard möglich
Kombinierbar mit mechatronischen Lösungen SEA-Vision Standard und SEA-Vision Focus
Kombinierbar mit der mechatronischen und elektronischen Lösung SEA-Vision Symbio

